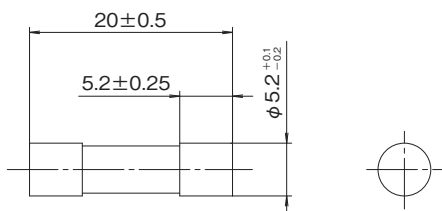


ES3 ヒューズ Fuse

Time-lag



安全規格 : UL file # E46712
Standard for Safety: UL file # E46712



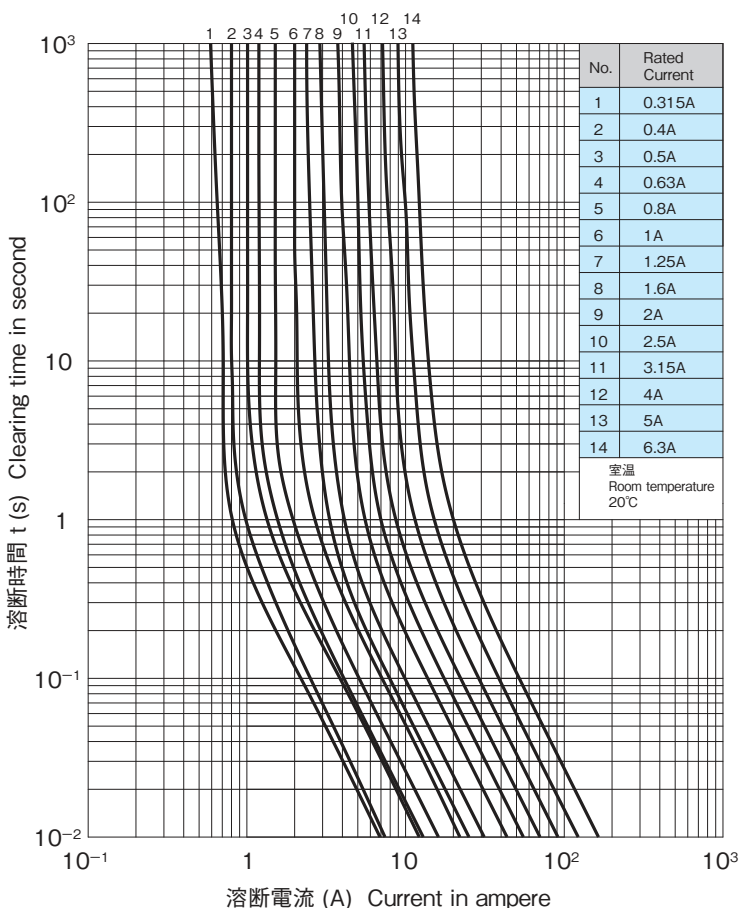
品名 Cat. No.	定格電流 Rated Current	定格遮断容量 Breaking Capacity	公称値 Nominal Value		
			ヒューズ抵抗値 ^{#1} Typ. Resistance ^{#1}	溶断 I^2t ^{#2} Joule Integral ^{#2}	
ES3-0315	315mA	AC 250V 35A	41Ω	0.48A ² ·s	
ES3-0400	400mA		0.72Ω	0.55A ² ·s	
ES3-0500	500mA		0.78Ω	1.5A ² ·s	
ES3-0630	630mA		0.33Ω	1.7A ² ·s	
ES3-0800	800mA		0.23Ω	2.6A ² ·s	
ES3-1000	1A		0.12Ω	4.8A ² ·s	
ES3-1250	1.25A		39mΩ	6.3A ² ·s	
ES3-1600	1.6A		32mΩ	9.8A ² ·s	
ES3-2000	2A		23mΩ	19A ² ·s	
ES3-2500	2.5A		18mΩ	31A ² ·s	
ES3-3150	3.15A		13mΩ	50A ² ·s	
ES3-4000	4A		AC 250V 40A	11mΩ	83A ² ·s
ES3-5000	5A		AC 250V 50A	8.6mΩ	150A ² ·s
ES3-6300	6.3A		AC 250V 63A	6.6mΩ	270A ² ·s

通電容量 Carrying Capacity	溶断規格 Clearing Time	
	$I_n \leq 0.1A$	$0.1A < I_n$
150%	210%	2分以内 within 2min
	275%	0.2s to 10s
	400%	0.04s to 3s
	1000%	10ms to 300ms

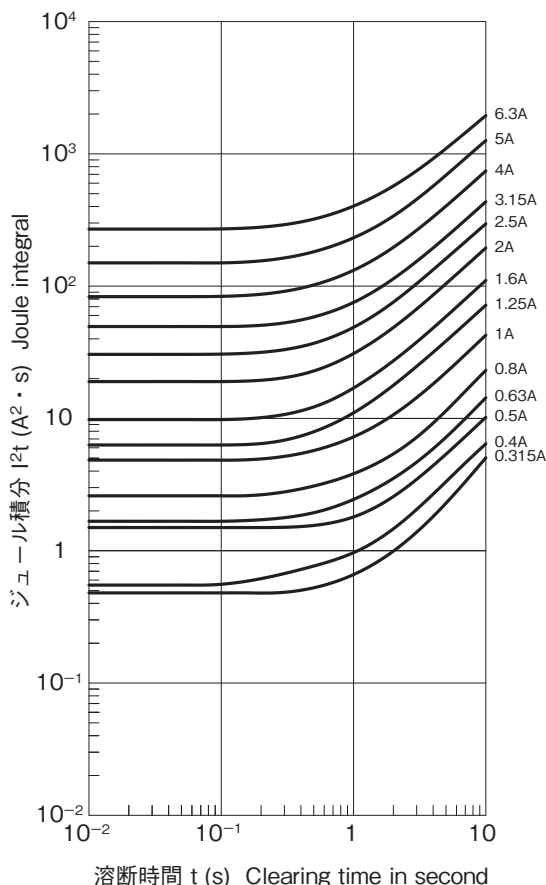
※1:コールド時(定格電流の10%以下にて測定)
at 10% max. rated current
※2:溶断 I^2t 値は、 I^2t 特性の1msの値です。
Joule Integral is the value of 1ms of I^2t characteristics.

- 外形寸法・重量
Physical Size・Net Weight
φ5.2×20mm 0.9g
- 包装 Package
最小100個単位、バルク包装
Bulk package, minimum 100 units
- 使用温度範囲
Range of ambient temperature
-40℃~80℃
- 保存温度
Storage temperature
-40℃~80℃

■ 溶断特性 Time / Current Characteristics



■ I^2t 特性 I^2t Characteristics



■ カタログの記載内容は予告なく変更することがありますので、ご注文に際してはご確認ください。
■ Information in this catalog is subject to change without notice. Please confirm product information when ordering.

技術資料 Technical Data
警報用ヒューズ Alarm fuses / Indicating fuses
DCヒューズ DC fuses / Fuse for DC circuit
マイクロヒューズ Micro fuses / Radial fuses
チップヒューズ SMT fuses / Chip fuses
管ヒューズ Tubular fuses / Cartridge fuses
雷防護用ヒューズ SPD
プラグジャック Plugs / Jacks